

# RIEGL VZ-400i



RIEGL VZ-400i 是一款融合了面向未来的全新处理架构和能够与互联网连通的 RIEGL 最新波形处理 LIDAR 技术的尖端三维激光扫描系统。

RIEGL VZ-400i 实时数据流能够通过双处理平台：一个专用的处理系统用于数据采集，波形处理和系统操作；以及另一个处理平台，能够在线同时进行数据拼接，添加地理参考以及数据分析。未来的固件更新可以通过新增加的在线固件升级进行。

## RIEGL VZ-400i 高性能三维激光扫描仪 重新定义生产力！

### 典型应用

- 建筑物及其立面测量 • 竣工测量 • 考古及文化遗产存档 • 城市建模 • 隧道测量 • 土木工程 • 林业应用 • 调查研究
- 监测 • 地形测量 • 建筑设施管理 • 交通事故现场调查 • 应急管理



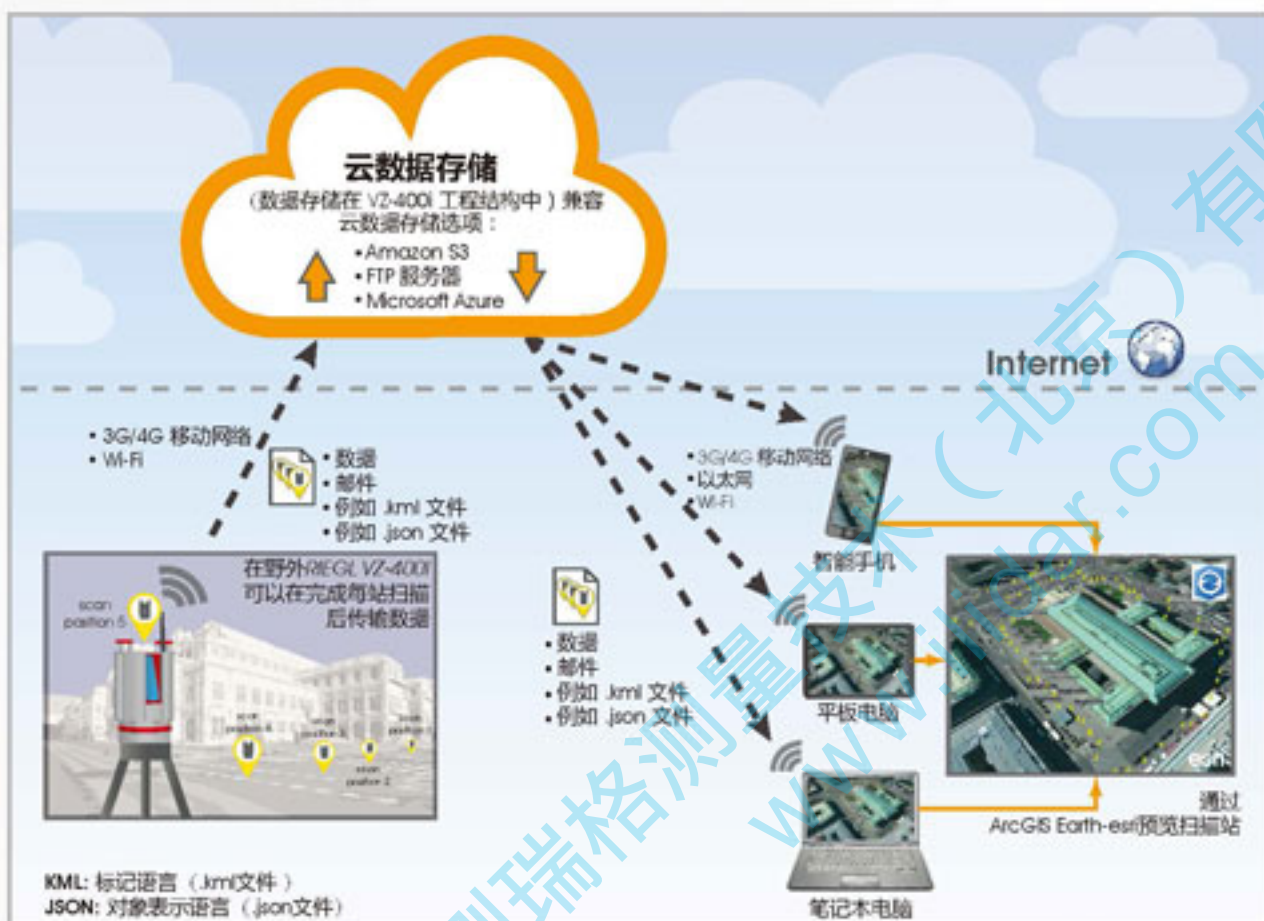
官方微信号：iLiDAR



## RIEGL VZ-400i 主要特点

- 500,000 点/秒超高数据采集速度  
测量精度优于 5mm, 测距能力可达 800m
- 易于使用和培训:  
设计采用易于操作的触屏界面, 一键式操作等
- 内置定向传感器
- 高度兼容其他的设备和附件,  
例如, 通过蓝牙联通外接 GNSS 接收机
- 可通过 Wi-Fi 和 3G/4G 通讯实现云数据连接
- 完全兼容 RIEGL VMZ 混合移动激光测图系统
- 系统包括 RiSCAN PRO 标准处理软件  
并可选配全自动点云数据拼接和着色软件 RiSOLVE

## RIEGL VZ-400i 云数据连接



## RIEGL VZ-400i 技术参数

- 800m 最大测量范围
- 1.2MHz 激光发射频率 PRR
- 在线波形处理
- Wi-Fi和3G/4G移动网络
- 可选配相机
- 多目标识别能力
- Laser Class 1

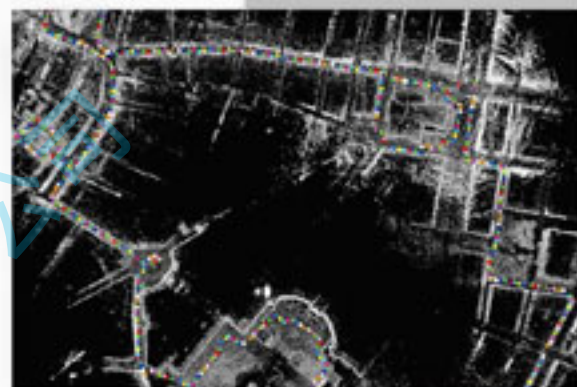
激光发射频率 PRR (peak)	100 kHz	300 kHz	600 kHz	1,200 kHz
有效测量速率 (meas./sec)	42,000	125,000	250,000	500,000
最大测量范围 (ρ ≥ 90 %)	800 m	480 m	350 m	250 m
最大测量范围 (ρ ≥ 20 %)	400 m	230 m	160 m	120 m
最小距离	1.5 m	1.2 m	0.5 m	0.5 m
精度/重复精度	5 mm / 3 mm			
视场范围 (FOV)	100° vertical / 360° horizontal			
激光安全等级	Laser Class 1 (人眼安全激光)			
机体尺寸 (宽 x 高) / 重量	206 mm x 308 mm / 9.7 kg			

### VZ-400i 外业经验:

目前市场上扫描速度最快的扫描仪之一  
在8小时内一个人可以完成500站以上的扫描  
(50mdeg)



在维也纳 RIEGL VZ-400i 进行夜晚扫描



扫描位置预览



扫描数据, 反射率模式

### 其他应用案例:



建筑工地监测



交通事故现场调查



中测瑞格测量技术(北京)有限公司

北京市朝阳区农展馆南路13瑞辰国际中心1208室

Phone: 010-65858516

Fax: 010-65858526

Call: 13801092882

Email: info@ilidar.com

www.ilidar.com