

**NEW**

# RIEGL VQ-1560i



超高性能、高集成度、精确校准的双通道机载激光雷达测量系统 RIEGL VQ-1560i，能够完美应对各种复杂而具有挑战性的机载测量任务

基于 RIEGL 先进的波形处理技术，该系统能够进行在线波形处理，以及自动记录相应的波形。从而为后处理提供高质量的扫描数据。

RIEGL VQ-1560i 无缝集成高性能IMU/GPS 惯性导航系统和多达两个相机系统。



## 双通道全波形处理 机载激光雷达测量系统

### 主要应用

- 超大区域/高海拔地区测量
- 高密度点云测量
- 复杂城市环境测量
- 城市建模
- 冰川及雪地测量
- 湖畔及河岸测量
- 农业及林业调查
- 廊道测量





微信号: iLiDAR








## RIEGL VQ-1560i 技术参数


- 

最大可操作飞行高度
- 

激光发射频率
- 

波形数据输出
- 

波形数据处理
- 

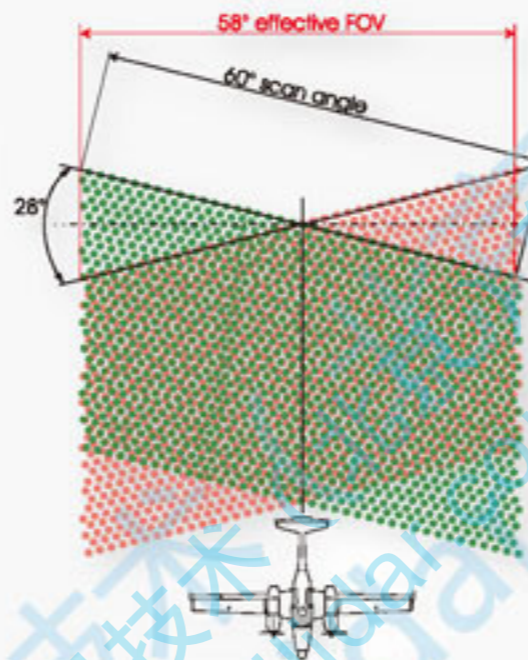
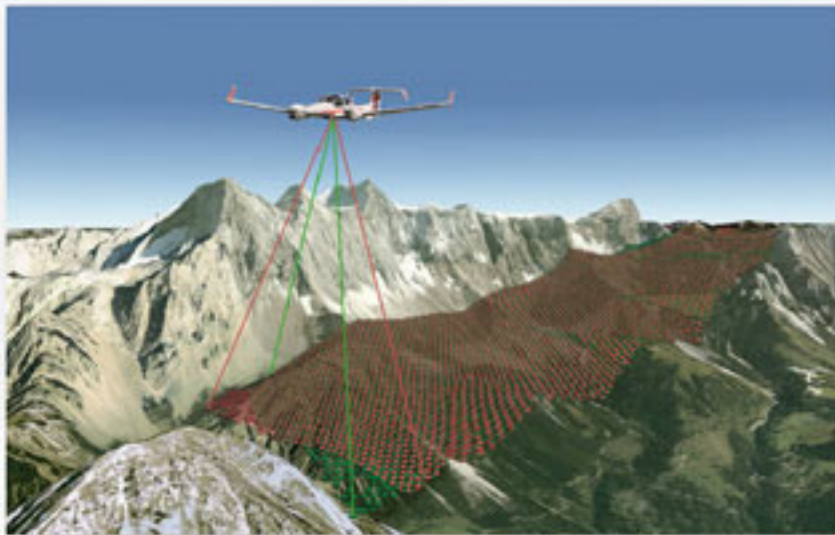
多目标识别能力
- 

not intrinsically eye safe

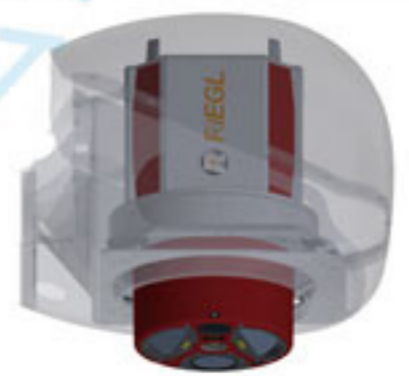
激光人眼安全级别	Laser Class 3B*
最大测量范围：目标反射率 60%	5,800 m
最大测量范围：目标反射率 20%	3,800 m
最小测量范围	100 m
精度	20 mm
有效测量速率	up to 1.33 million meas./sec
扫描角度/有效视场角	60° / 58°
最大可操作飞行高度	4,700 m / 15,500 ft

Class 3B 激光产品根据 IEC60825-1 : 2014

## RIEGL VQ-1560i 扫描模式



## RIEGL VQ-1560i 安装实例

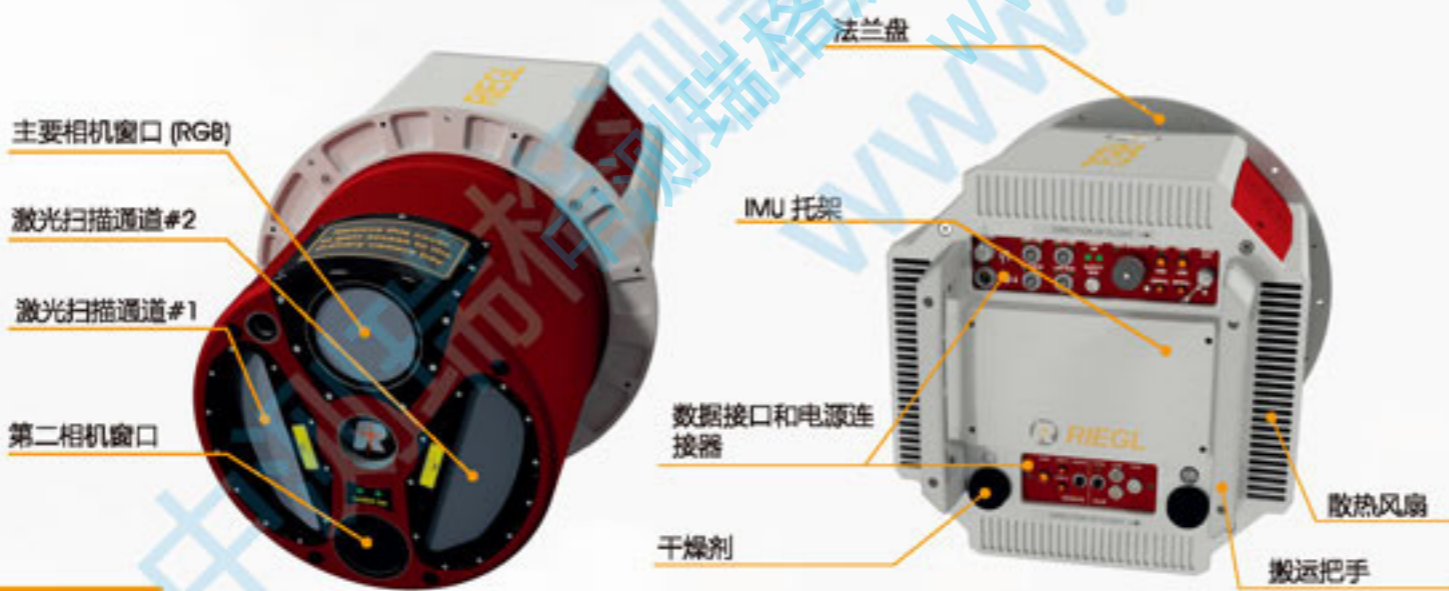


RIEGL VQ-1560i 安装于固定翼飞机 DIAMOND DA42 MPP 分离舱中



RIEGL VQ-1560i 安装于 GSM-4000 陀螺座架平台上，用于直升机或者固定翼

## RIEGL VQ-1560i 激光雷达功能及操作



主体尺寸: 780 mm x Ø 524 mm (高x法兰盘直径)
---

## 主要特点

- 超高激光发射频率可达200万点/秒
- 创新的前/后扫描能力，可获取垂直建筑物顶部和侧面信息
- 独特的扫描模式，可获得最佳的激光点云分布
- 直接进行航线设计，增加了飞行安全性
- 多周期回波 (MTA) 自动处理技术能够实现更远距离测量
- 集成惯性导航系统和 GNSS 接收机
- 提供在线波形处理和智能全波形记录
- 光纤高速传输接口，直接传输数据到 RIEGL 数据记录器
- 波形处理技术能够实现多目标识别能力
- 可集成多种千万像素中画幅相机，并预留第二相机集成接口



中测瑞格测量技术(北京)有限公司

北京市朝阳区农展馆南路13号瑞辰国际中心1208室

Tel: 010-65858516  
Fax: 010-65858526

Mobile: 13801092882  
Email: info@lildar.com